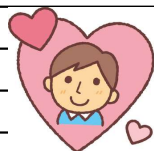
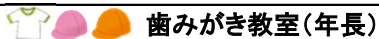


| 日 | 曜日 | 行事等 |
|----|----|-------------------------|
| 1 | 土 | |
| 2 | 日 | |
| 3 | 月 | 在園児健康診断(年少・さくら) |
| 4 | 火 | 防火教室(年長) |
| 5 | 水 | 英会話(年中) |
| 6 | 木 | 体操教室(年長・ばら) |
| 7 | 金 | 検尿 移動動物園 |
| 8 | 土 | |
| 9 | 日 | |
| 10 | 月 | ドレミファタイム(年少) プール掃除(年長) |
| 11 | 火 | 避難訓練(地震) 栄養教室(年長) |
| 12 | 水 | 英会話(年少) |
| 13 | 木 | 体操教室(年少・さくら) 歯みがき教室(年長) |
| 14 | 金 | 夏まつり |
| 15 | 土 | |
| 16 | 日 | 父の日 |
| 17 | 月 | プール開き ドレミファタイム(年中) |
| 18 | 火 | 保護者会イベント(ポピンズシアター) |
| 19 | 水 | 英会話(年長) |
| 20 | 木 | ドレミファタイム(年長) |
| 21 | 金 | 誕生日会 ゆうちよbiz引き落とし |
| 22 | 土 | |
| 23 | 日 | |
| 24 | 月 | 垂直避難訓練 |
| 25 | 火 | |
| 26 | 水 | 参観日(ほし) |
| 27 | 木 | 参観日(つき) |
| 28 | 金 | |
| 29 | 土 | |
| 30 | 日 | |



マークの所は体操服を着て来てください。

【記名のおねがい】

持ち物すべてに必ず記名をしてください。貰い物の服や下着に関してもお子様の名前を書き換えをお願いします。着替えを持ち帰りましたら、次の日に着替えを持たせてください。

【送迎時のおねがい】

境内駐車場は、正門から一方通行になっています。車の往来により危険なため、お子さんと手を繋いで帰りましょう。

また、車を離れる際は、エンジンを必ずお切りください。駐車場内での事故、トラブル等は保育園では責任を負いかねますので、お気を付けてください。

送迎時に遊具や園庭、境内で遊ぶことを禁じています。お子さんを保護者の方に引き渡した後は、お子さんの行動を注意深く見てください。ご理解、ご協力よろしくお願いたします。

夏に多い感染症

伝染病や感染症が流行する季節となりました。伝染病にかかった場合は園に連絡をしてください。必ず病院を受診していただき医師の許可を得た上で登園してください。医師の診断による証明書の提出は必要ありません。

☆手足口病

手足口病になると手のひら、足の甲や裏、手や足の指と指の間、唇や口の中に水泡ができます。また、発熱したり、のどの痛みによって、食欲が低下したりすることがあります。のどに刺激がなく口当たりの良い物(ゼリー、豆腐など)を与えましょう。ほとんどの場合、3日~1週間程度で自然に回復しますが、まれに髄膜炎を起こすこともありますので、

☆流行性結膜炎(はやり目)

アデノウイルスなどの感染によるウイルス性結膜炎です。目やにや充血、涙目などと共に発熱、のどの痛みなど全身症状をとともう場合があります。感染力が強く、はやり目とも呼ばれています。家庭では、タオルの共用などをしないように注意が必要です。感染力が強いため医師から感染の恐れがなくなったと判断されるまでは登園をひかえます。

☆咽頭結膜熱(プール熱)

咽頭結膜熱はプールでの感染も考えられることからプール熱とも呼ばれています。アデノウイルスの感染による発熱、のどのはれや痛み、結膜の充血などの全身症状をとともないます。家庭では安静にし、高熱による脱水症状が起きないように水分補給を心がけます。感染力が強いため主な症状がなくなってから2日経過するまでは登園を控えましょう。

☆ヘルパンギーナ

口の中に水泡ができる夏かぜの一種です。発熱と共にものどの痛みをとともないます。上あごなどの口の粘膜に赤い小さな水泡ができます。のどの痛みなどで食事が十分にとれないこともあるので、口当たりの良い物を与えるようにします。また、水分補給も心がけます。熱は2~3日で下がり、おおむね1週間程度で全快します。

《夏まつりについて》

6/14(金)の夏まつりはひろみ保育園すくすくにて、子ども達のみで行います。子ども達は、各学年で盆踊りを踊ったりゲームをしたりして楽しむ予定です。



《参観日について》

・6月の下旬から7月の半ばにかけて参観日があります。

※詳細は、5月24日配信の『第13号保育参観について』の手紙でご確認ください。

ホームページ



Instagram



HIROMI.HAGUMI.KEINAN RECRUIT.MURANOHI